

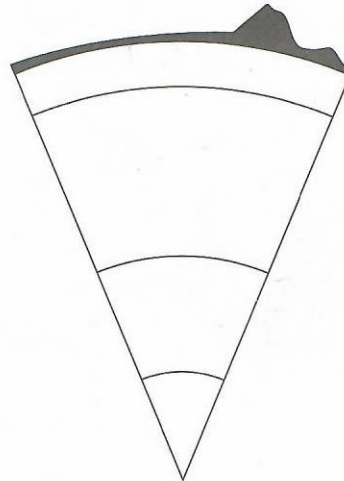
Planeta Země

1 Jednou z nejpravděpodobnějších teorií vzniku naší planety Země je

Odpověď si ověř spojením skupin písmen:

TE	VEL	IE
TŘ	OR	KU
HO	ES	KÉ

2 Obrázek představuje výseč průřezu zemským tělesem. Zakresli do něj barevně ve správném poměru vrstvy Země (geosféry). Doplň legendu.



zemská kůra

zemský plášť

zemské jádro

3 Čísla na planetě Zemi:

- Poloměr Země je km.
- Horninový obal Země, litosféra, sahá do hloubky až km.
- Zemské jádro začíná v hloubce km.
- Teplota vnitřního jádra dosahuje až °C.
- Naše planeta Země je stará asi let.

4 Jak se nazývá jeden z obalů Země? Odpověď si ověř po vyškrtání osmisměrky.

L	A	S	L	U	N	C	E
I	G	T	P	L	U	T	O
T	M	A	O	M	A	R	S
O	S	H	L	Z	E	M	Ě
S	P	V	J	A	L	E	D
F	L	Ě	Á	K	X	F	É
É	Á	Z	D	R	Ů	I	R
R	Š	D	R	A	A	R	E
A	Ť	A	O	V	O	D	A

litosféra	kra
voda	led
Země	Slunce
Galaxie	hvězda
kůra	Pluto
plášť	Mars
jádro	

5 Představ si, že by se podařilo udělat do Země vrt hluboký 150 km. Na kterou zemskou sféru bychom narazili?

.....



Vznik života na Zemi

- 1 Rozhodni, zda jsou uvedené výroky správné, a podle své odpovědi ano/ne vyhledej písmenko do tajenky. Nesprávné výroky zkus přeformulovat na správné znění.

Život na Zemi vznikl asi před 1 miliardou let.
 Atmosféra Země obsahovala zpočátku jen nepatrné stopy kyslíku.
 První formy života na Zemi se začaly rozvíjet v praoceánu.
 Na Zemi se z jednoduchých organických látek začaly postupně vytvářet látky anorganické.
 První nedokonalé buňky nebyly schopny fotosyntézy.
 Život se na Zemi začal rozvíjet až tehdy, když došlo k poklesu vysokých teplot na zemském povrchu.
 Zemská atmosféra se vyvinula z hydrosféry postupným odpařováním vody ze zemského povrchu.
 Nejstarší předchůdci člověka se na Zemi objevili už ve druhohorách.

ano	ne
A	B
I	T
O	U
L	S
F	K
É	Ý
Z	R
E	A

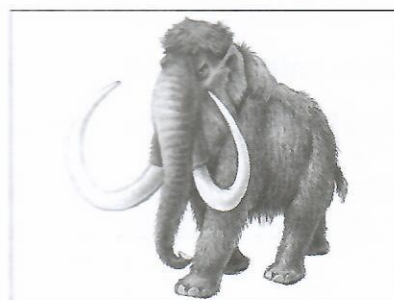
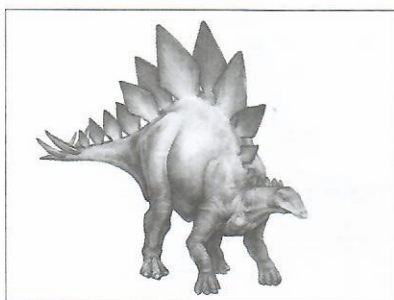
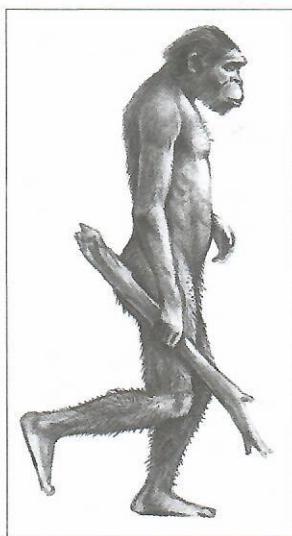
Tajenka:

--	--	--	--	--	--	--	--

- 2 Doplň do řady vynechaná období ve vývoji života na planetě Zemi:

prahory → → → druhohory → třetihory →

- 3 K obrázkům typických zástupců přiřaď správné období ve vývoji života na planetě Zemi.



- 4  Co myslíš, byla na Zemi dříve atmosféra, nebo hydrosféra? Svě tvrzení zdůvodni.

.....

